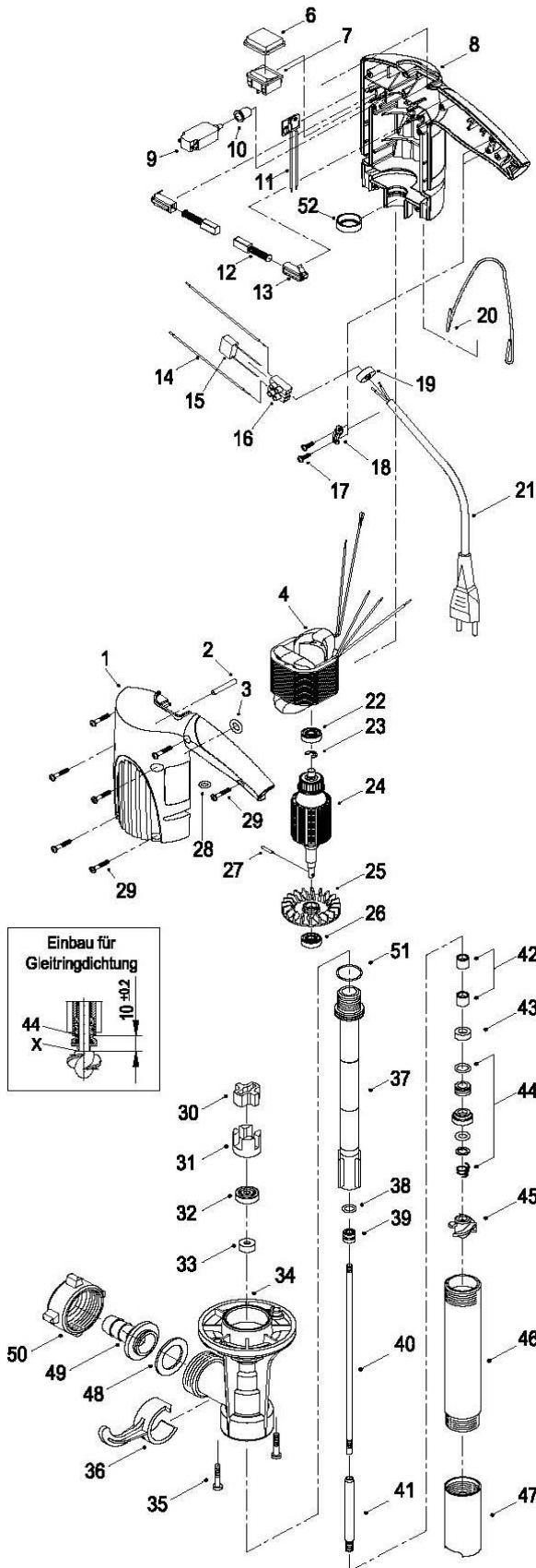


Adresse: _____

- | | | |
|---|---|--|
| <input type="checkbox"/> Reparatur | <input type="checkbox"/> Austausch-Reparatur | <input type="checkbox"/> unreparierbar |
| <input type="checkbox"/> Kostenvoranschlag | <input type="checkbox"/> Austausch Motor 310 00 . . . AUS | |
| <input type="checkbox"/> Ersatzteil-Lieferung | <input type="checkbox"/> Austausch Pumpe 310 40 . . . AUS | |



Stk.	Bestandteile Motor bei -25/19 -32/25	Abb.	Bestell-Nr.	Preis
	Motor kpl. Pos. 1-29/230 Volt, 50 Hz		310 00 021	Fr. 434.00
	Motorgehäuse, linke Hälfte	1	310 00 002	Fr. 19.60
	Rundschnur	2	925 95 906	Fr. 2.40
	O Ring ø9 x 3 (NBR)	3	925 13 005	Fr. 2.00
	Feldpaket 230 Volt, 50 Hz	4	310 00 010	Fr. 160.60
	Schalter-Abdeckkappe	6	303 00 034	Fr. 8.00
	2-Stufen-Schalter	7	936 00 024	Fr. 20.30
	Motorgehäuse, rechte Hälfte	8	310 00 001	Fr. 19.60
	Überstromschutzschalter 230V, 50 Hz	9	936 03 024	Fr. 26.70
	Staubschutzkappe	10	936 03 011	Fr. 8.00
	Elektronik kpl. 230 V, 50 Hz	11	940 04 027	Fr. 33.40
	Kohlebürste 6.3x8x20	12	944 01 008	Fr. 14.40
	Kohlebürstenhalter	13	944 00 044	Fr. 10.20
	Kondensator	15	940 03 061	Fr. 3.80
	Anschlussklemme	16	935 05 001	Fr. 1.90
	Schraube KA 30 x 10	17	902 15 000	Fr. 0.50
	Zugentlastungsschelle	18	935 02 002	Fr. 2.00
	Dichtung (Neoprene)	19	925 09 017	Fr. 0.50
	Bügel	20	310 00 003	Fr. 5.70
	Netz-Anschlusskabel mit Stecker 5 m	21	417 02 021	Fr. 9.50
	Rillenkugellager 607-2RS	22	922 20 002	Fr. 12.70
	Sicherungsscheibe ø5	23	908 05 007	Fr. 0.50
	Anker komplett mit Pos. 22,23,25-27	24	310 00 009	Fr. 348.30
	Lüfterflügel	25	310 00 008	Fr. 11.40
	Rillenkugellager 627-2RS	26	922 20 001	Fr. 12.50
	Spannstift Ø 2,5 x 14	27	914 47 002	Fr. 1.90
	Bestandteile Pumpe bei -25/19 - 32/25			
	O-Ring Ø 6 x 2,5 (NBR)	28	925 15 004	Fr. 5.00
	Schraube KA 35 x 20	29	902 25 000	Fr. 1.30
	Pumpe o. Motor ET 700	30	310 40 002	Fr. 289.00
	310-PP-25/19	bis	310 40 003	Fr. 338.00
	Pumpe o. Motor ET 700	47,51	310 40 005	Fr. 316.00
	310-PP-32/25	ET 1000	310 40 006	Fr. 388.00
	Kupplungsstern	30	303 40 637	Fr. 10.80
	Kupplungskäfig	31	303 40 635	Fr. 27.00
	Rillenkugellager 634-2Z	32	922 00 000	Fr. 12.70
	Wellendichtung (FKM) ø4/11 x 5	33	925 00 002	Fr. 17.00
	T-Stück F310-PP-25/19	34	310 40 053	Fr. 40.30
	T-Stück F310-PP-32/25	34	310 40 054	Fr. 41.30
	Schraube KA 40 x 16	35	902 55 006	Fr. 1.30
	Haken	36	310 40 055	Fr. 21.30
	Stützlager mit Pos. 39	36	920 30 001	Fr. 2.90
	O-Ring ø5 x 1,5 (NBR)	39	925 03 000	Fr. 1.40
	Obere Welle ET 700	40	303 40 625	Fr. 41.10
	Obere Welle ET 1000	40	303 40 628	Fr. 49.20
	Untere Welle	41	303 40 620	Fr. 164.30
	Gleitlager ø6,05 x 8,5 x 8	42	920 51 017	Fr. 5.60
	Wellendichtring (FKM) ø6/11 x 4,5	43	925 11 004	Fr. 21.80
	Gleitringdichtung (FKM) ø6 mm	44	958 25 109	Fr. 63.60
	Ausgleichsscheibe (nur nach Bedarf)	X	908 06 010	Fr. 1.50
	Rotor F310-PP-25/19	45	303 40 050	Fr. 28.70
	Rotor F310-PP-32/25	45	302 44 501	Fr. 28.70
	Aussenrohr mit Pos. 47 ET 700	46	310 40 021	Fr. 59.10
	PP-25/19 ET 1000	46	310 40 022	Fr. 64.50
	Fußstück PP-25/19	47	310 40 027	Fr. 17.80
	Aussenrohr mit Pos. 47 ET 700	46	310 40 043	Fr. 67.00
	PP-32/25 ET 1000	46	310 40 044	Fr. 73.40
	Fußstück PP-32/25	47	310 40 048	Fr. 19.80
	O-Ring ø16 x 2 (FKM)	51	925 35 026	Fr. 7.30
	Zubehör			
	Schlauchanschluss DN 13	48-50	959 04 073	Fr. 12.00
	Schlauchanschluss DN 19	48-50	959 04 074	Fr. 12.00
	Flachdichtung (PE)	48	925 34 001	Fr. 3.40

Kleinteile und Reinigungsmittel _____ Fr. Arbeit _____ Std.

Befund: _____